

ABRIL 2026

MODA · ARTE · LIFESTYLE

ERODE®



VIVE EL CAMBIO.
VIVE EL ESTILO.



La construcción de lo oculto

Página 6

// LA GALERÍA SECRETA NO BUSCA SER ENCONTRADA, SINO VIVIDA POR QUIENES LLEGAN A ELLA //

by *Finca Setzer*



999 331 1031

Querido lector:

Abril llega con energía: una mezcla entre nostalgia y renovación que se filtra en cada rincón de la cultura contemporánea. En esta edición de ERODE, nos detenemos justo ahí, en ese punto donde el pasado regresa reinterpretado y el presente encuentra nuevas formas de expresarse.

Visitamos la Galería Secreta en conversación con Gonce y Mario Torre, descubriendo un espacio que redefine el lugar de Mérida dentro del panorama cultural actual. En paralelo, Bauli de la mano de sus dueñas fundadoras lleva esa misma lógica a sus açai bowls, donde cada detalle está pensado como una experiencia. Desde distintos lugares, ambos coinciden en algo esencial: Se trata de hacer sentir a la gente no de solo ofrecer un producto.

En paralelo, la reciente entrega de los premios Oscar nos recordó que el cine sigue siendo uno de los espectáculos más poderosos de nuestra época. No solo los ganadores permanecen en la conversación: las historias que elegimos contar, las miradas que finalmente ocupan el centro de atención y la manera en la que la industria se transforma lenta, pero inevitablemente para reflejar una realidad más diversa, más compleja y más honesta.

Y como toda expresión cultural, la moda no se queda atrás. La primavera 2026 presenta una temporada de contrastes intencionales. Siluetas relajadas conviven con estructuras definidas; lo vintage se mezcla con lo futurista sin pedir permiso. Las piezas clave hablan de individualidad: prendas que parecen encontradas más que compradas, texturas que cuentan historias, y colores que van desde lo suave y lo vibrante. Vestirse ya no es seguir reglas, sino construir una identidad.

Este mundo parece estar yendo cada vez más rápido y si no te detienes a leer la cultura y todas sus señales estaríamos resistiendo un panorama inmenso.

Esta edición es una invitación a observar, y reinterpretar eso mismo que vemos. Vivimos en una generación sin miedo a moverse, tomar referencias y cambiar como las demás personas perciben nuestras creaciones.

Tenemos que tomar lo que está ocurriendo en la música, el cine y la moda, y hacerlo propio. Porque al final, la cultura es algo que se mueve sin parar y solo nosotros tenemos el poder de hacerla evolucionar.

Eduardo Menéndez

Director Fundador

ERODE

Abril 2026 - Edición 18

Eduardo Menéndez | Director Fundador

Oscar Santamaría | Editor

Mariana Preciat, Renata Olan,

Mariana Sánchez, Sofía Donsel | Fotografía

Publicidad: erodepublicidad@gmail.com

Coordinación: erodemag@gmail.com

TEAM ERODE

*Donde la moda, el arte y la
mirada se encuentran.*

CONTENIDOS

CONTENTS

CONTENUS

INHALTE

CONTEÚDOS

СОДЕРЖИМОЕ

المحتويات

内容
내용



p. 6 La Construcción de lo Oculto:

p. 10 BAULI:
Vitalidad en cada bowl

p. 14 La nueva naturalidad
Peinados que encuentran la
simplicidad contemporánea.

p. 16 Harry Styles
Kiss All The Time. Disco,
Occasionally

p. 18 Los premios de la Academiola
98ª edición de los Premios de la
Academia

p. 22 Ca7riel y Paco Amoroso: el
exceso como lenguaje de
libertad

p. 24 Chanel 26
Primavera /Verano

p. 28 BAD BUNNY
Billions Club

p. 30 Ballerina Shoes
La nueva elegancia urbana

p. 32 Bruno Mars
Gran gira en México

p. 34 Entre clásicos & tendencia
Piezas de nueva temporada

p. 36 Max Alexander
El debut más inesperado de
París

p. 38 Spring Color Trends
Grade schools colors

p. 40 Prendas Clave
Primavera/verano

La mirada de ERODE sobre una galería que transforma el acceso y la experiencia del arte contemporáneo

La construcción de lo oculto

Entre la intuición curatorial de Mario Torre y la pulsión creativa de Gonçe, una galería que redefine cómo se descubre y se vive el arte contemporáneo.

En Mérida, donde la escena artística comienza a consolidarse cada vez más con semanas del arte y con una energía cada vez más visible, existe un lugar que opera bajo una lógica distinta: no aparece en mapas, no anuncia su dirección y, sin embargo, se ha convertido en uno de los puntos más intrigantes del circuito emergente.

La llamada “Galería Secreta”, dirigida por Mario Torre, es un espacio de exhibición, y al mismo tiempo un ejercicio conceptual. Aquí, el arte comienza antes de la obra. El visitante debe solicitar acceso, entablar contacto, esperar. El recorrido no inicia al cruzar una puerta, empieza en el mismo gesto de buscarla. En ese proceso, el espectador deja de ser pasivo y se convierte en parte de la experiencia.



Un laboratorio contemporáneo de acceso y experiencia

Para Mario, la galería funciona como un laboratorio: un espacio independiente donde convergen exposiciones, talleres y performance dentro de un mismo ecosistema creativo. Lejos de replicar formatos tradicionales, su propuesta radica en construir condiciones donde el arte pueda suceder de manera más libre, más intuitiva, más cercana a su origen. “El secreto”, más que una estrategia, es un lenguaje.

Pero si la galería se sostiene desde una visión, su fuerza se amplifica en las relaciones que construye. Entre ellas, la de Francisco Góngora, conocido como Gonce, que resulta ser particularmente reveladora.

Su primer encuentro con el espacio no fue profesional, sino accidental: Gonce visitaba la galería en una cita. Aquel día, sin saberlo, no solo descubrió el espacio artístico, sino el lugar donde eventualmente consolidaría una etapa decisiva de su carrera. Años después, tras una amistad que comenzó de manera orgánica con Torre, esa intuición inicial se transformó en colaboración.



A diferencia de los procesos convencionales, su llegada no fue marcada por convocatorias ni calendarios. Fue el trabajo el que definió el momento. Durante meses, Gonce produjo de manera casi obsesiva hasta reunir cerca de 200 piezas. Solo entonces, cuando el cuerpo de obra alcanzó su propio peso, la exposición se volvió inevitable.

El resultado fue La suerte está echada: una muestra que, más allá de su título, funcionó como una declaración. En ella, el artista dejó atrás la posibilidad de una trayectoria paralela en otros ámbitos profesionales, para asumir la pintura como una forma de vida. No hubo un instante dramático de decisión, sino una acumulación de días, de hábitos, de lienzos. La elección no fue un quiebre, sino una consecuencia.



Esa misma lógica es la que guía la mirada curatorial de Torre. No solo centro su interés en la obra como un objeto aislado si no que lo dirige hacia el artista y en como este se puede desarrollar. La pregunta nunca es qué es lo que produce, sino por qué no puede dejar de hacerlo. La “hambre” que es esa necesidad constante de crear incluso en la ausencia de validación se convierte en el criterio fundamental del artista.



En ese sentido, la relación entre galerista y artista trasciende lo profesional para convertirse en un proceso compartido. Ambos comenzaron, casi simultáneamente, a construir sus respectivos caminos: uno, levantando un espacio de exposición; el otro, desarrollando una práctica. Hoy, ese crecimiento paralelo se traduce en una complicidad poco común dentro del circuito.

Mientras tanto, el contexto acompaña. Mérida se posiciona lentamente como un nuevo epicentro cultural en el sureste de México. La llegada de artistas, el surgimiento de iniciativas independientes y el interés creciente de una generación joven por coleccionar arte sugieren un ecosistema en expansión. En ese escenario, propuestas como la Galería Secreta aceleran el cambio y no solo se quedan esperándolo.



En la práctica de Gonce, la pintura es una necesidad constante de hacer. Su proceso está marcado por la repetición, la disciplina y una relación casi diaria con el lienzo. Pintar aparece como una rutina sostenida en el tiempo. En esa constancia, su obra adquiere una dimensión más íntima: se trata de todo lo que ocurre antes de que una pieza esté lista para ser vista.

Esa misma lógica se refleja en la manera en que entiende su trayectoria. Gonze no solo concibe su carrera como una serie de decisiones calculadas, el describe su camino como algo que simplemente fue sucediendo. La transición de la arquitectura a la pintura no se dio a partir de una ruptura, mas bien fue una acumulación de momentos, de trabajo continuo, de inclinaciones que poco a poco desplazaron cualquier alternativa. Hoy, su compromiso con el arte es una certeza no una elección.

En diálogo con la Galería Secreta, su obra encuentra un espacio que no solo la contiene, sino que la potencia. La intensidad de su producción y su impulso por crear se alinean con la visión de Mario Torre, generando una relación donde el crecimiento es mutuo.

Cada exposición no funciona como un punto de llegada, sino como parte de un proceso más amplio, en el que tanto el artista como el espacio evolucionan en paralelo, construyendo algo que todavía está lejos de definirse por completo.

Al final, lo que ocurre en este espacio no puede reducirse a lo visible. Es, ante todo, una construcción: de relaciones, de procesos, de decisiones que se toman sin garantías. En la tensión entre lo oculto y lo compartido, entre la intuición y la disciplina, la galería propone una idea simple pero radical: que el arte no se encuentra, se descubre. Y que, a veces, lo más valioso ocurre antes de entrar.



El Arquetipo del Yo

GONCE + BOSCO

De una mano u otra otros puntos de una sola mente que todo lo abarca, en otros que son humanos.
Gael Ang

Formando como principio el "yo" y la manera en que este puede crear arquetipos —es decir un modelo con "forma"—, esta exposición nos revela fragmentos del pensamiento que surgen desde el inconsciente y que, sin embargo, trascienden hacia lo cotidiano.

El Yo, como ente protagonista, reinos, vaticinados y percibidos, arquetipos de animales que en algunos momentos superan el tamaño humano. El artista revela entonces lo sublime aquello que no corresponde a lo real, sólo a lo que busca volar más allá de lo visible. Y aunque sabemos que la mirada para consumirnos en una sola pieza, de pronto muestra otro cuadro, pero al lado, girando **voltea**.

Termina, como profundidad y movimiento entre cuadro y cuadro dirige la exposición en un recorrido dinámico que nos conduce de los pasajes y retratos de Bosco hacia la permanencia entre el público y el Yo que generan las formas en la obra de Gael Ang. Gonze aparece casi después de cada imagen de Bosco, formando su propio lugar con una obra que nos lleva de manera inmediata a la obra, cada obra de cada artista se convierte en puntos que van marcando una entrada y otra salida. "Yo, voltea, se gira otro cuadro. Ese gesto de volver los vibrantes se vuelve perceptible incluso con la visión periférica y dice: **YO, me amo**.

Bosco, situado siempre entre lo real y lo simbólico, es capaz de llevarnos de la mano a alcanzar el pensamiento colectivo.

Nos muestra apenas un poquito desde la imagen que logra traducir, seducándonos con los ritmos hacia la materia en sus texturas, entonces, eso se vuelve suficiente. Bosco nos dice: **¡aquí!**

Gonze nos muestra, a través de sus pinturas, lo que implica observarse desde el otro. En los estados de su pintura, el Yo se manifiesta como concepto, simetría, público, ondas en repetición y situaciones de la vida que también revelan lo cotidiano. Gonze nos dice: **estoy**.

Inconscientemente, un cuadro busca siempre al otro; no a su per se a su complemento, sino a su propio reflejo. Para el Yo solo existe a través de la observación del otro. Se dice que los extremos siempre se tocan de un lado y hacia el otro, y en medio, la conciencia que los rodea y los une, siendo el tiempo quien integra mente, materia y espíritu en un solo ser y en una pintura.

Esta exposición revela dos miradas que se complementan en la obra, una es la artística, sino en los conceptos que resurgente de todos, el del "Yo".

Hay está muestra (dice: Yo colectivo como: Nosotros).

BAULI

vitalidad en cada bowl



La mirada de **ERODE**
sobre sueños que se
vuelven realidad

En una ciudad donde el calor dicta el ritmo del día y las ganas de algo fresco nunca se negocian, Bauli se siente como ese descubrimiento que no sabías que necesitabas... hasta que llegas.

Todo empieza con el color. Bowls vibrantes, frutas perfectamente colocadas, texturas que parecen diseñadas para ser fotografiadas pero que, saben aún mejor de lo que se ven. El açaí aquí, es una experiencia bien entendida. Refrescante, ligera e indulgente lo ideal para siempre volver.

Detrás de este spot están Ana Paula Menéndez, Ivonne Ponce Gene y Regina Castilla Ponce, tres amigas que tomaron una referencia lejana, Australia, los superfoods, el lifestyle saludable y la aterrizaron con naturalidad en Mérida. Solo con intuición, buen gusto y una idea clara: hacía falta algo así.

El espacio acompaña perfecto. Hay una vibra relajada, casi playera, donde todo fluye sin esfuerzo. No es un lugar que intenta ser cool... simplemente lo es. La gente llega, se queda, repite. Y eso se nota.

Lo interesante es que Bauli no nació como un plan perfectamente estructurado. Creció como crecen las cosas que conectan: rápido, orgánico y con la gente correcta detrás. En plena pausa del mundo, cuando todo parecía incierto, ellas apostaron por algo simple pero poderoso: crear un lugar al que ellas mismas querrían ir.

Y quizá ahí está la clave.

Porque Bauli no se siente como un negocio. Se siente como una extensión de quienes lo crearon. Un punto de encuentro entre lo saludable y lo antojable, entre lo estético y lo auténtico.





UN ANOTO

que se vuelve ritual

Si estás en Mérida, no es solo una recomendación. Es una parada obligada.

Bauli es exactamente un respiro en medio del ritmo pesado de la ciudad, un espacio donde todo baja de intensidad; el calor, el ruido, la prisa y se transforma en algo mucho más ligero.

Puedes llegar después del gym, en medio de una tarde eterna o simplemente cuando necesitas algo que te haga sentir bien sin pensarlo demasiado. Esa es parte de su encanto.

El menú sigue creciendo, pero siempre mantiene esa esencia clara. Ingredientes frescos, combinaciones intuitivas y una estética que termina siendo parte de la experiencia. Todo está pensado para disfrutarse sin complicaciones, pero con intención.

También está ese detalle difícil de explicar pero fácil de notar: la energía del lugar. Hay algo en cómo conviven las personas, en cómo se apropian del espacio, que hace que quieras quedarte un

ERODE RECOMMENDS

- Smoothie Açai Lover
- Bowl Açai Berries
- Frappé Chai

poco más. No es raro ver a alguien nuevo llegar y terminar completamente cómodo, como si siempre hubiera sido cliente.

Y en el fondo, todo conecta con quienes están detrás. Ana Pau, Ivonne y Regina no solo crearon un concepto nuevo en la ciudad; construyeron un punto de encuentro que refleja su forma de ver la vida: natural, fresca y sin tensión.

Quizá por eso Bauli se siente tan fácil de querer.

Sales con la sensación de haber descubierto algo, aunque claramente muchos ya lo sabían antes que tú. Y eso lo hace todavía mejor.



Nuestro top se siente claro desde el primer intento: el Smoothie Açai Lover es ese básico que no falla, es fresco, balanceado y perfecto para cualquier momento; el Bowl Açai Berries sube el nivel con una mezcla más intensa, llena de textura y ese contraste dulce-ácido que engancha; y el Frappé Chai cierra con algo completamente distinto, especiado, cremoso y con ese toque reconfortante que te hace quedarte un rato más.

Al final, más que elegir uno, se trata de encontrar tu momento dentro de Bauli. Volver por el mismo o probar algo nuevo, da igual: siempre hay una excusa para regresar. Porque aquí no solo se viene a comer bien, se viene a sentirse bien y eso, en una ciudad como Mérida, vale todo.

La nueva naturalidad

Peinados que encuentran la simplicidad contemporánea.

MESSY BUN
frescura y sofisticación

En ERODE observamos que cada temporada trae consigo una nueva estética, y esta vez el se centra en la naturalidad cuidadosamente construida. Los peinados dominan el momento, la actitud y el estilo personal. La belleza del cabello se presenta de manera sutil: líneas limpias, volúmenes suaves y estructuras espontáneas, que revelan una clara intención estética.


Raya Lateral como pequeño detalle

Uno de los gestos más presentes en la temporada es el cabello suelto con una raya lateral y los pequeños detalles como un broche delicado introducen un aire refinado que recuerda a los códigos clásicos de la moda, reinterpretados con una sensibilidad contemporánea. Menos artificio, más precisión.

Recogidos

En contraste, los recogidos desestructurados emergen como una de las expresiones más interesantes del momento. Moños altos o recogidos aparentemente improvisados dejan mechones sueltos que enmarcan el rostro y aportan dinamismo. Este tipo de peinado transmite una elegancia relajada, casi cinematográfica, donde la imperfección se convierte en parte del encanto.






RAYA LATERAL
simple y hermoso

También observamos la presencia constante de las coletas altas y los semi recogidos con volumen. Estos estilos aportan una dimensión juvenil y urbana a la temporada, jugando con la altura y el equilibrio visual del rostro. Al mismo tiempo, accesorios discretos gafas amplias, aretes o pequeños pasadores dialogan con el peinado para completar una estética que mezcla minimalismo con carácter.



La estética de la temporada

Cabellos perfectamente recogidos espontáneos y detalles delicados construyen un lenguaje visual donde la simplicidad se convierte en la forma más sofisticada de estilo. En esa delicada armonía entre control y libertad, el cabello encuentra una nueva manera de expresar la belleza contemporánea.



MESSY BUN
combina volumen y mechones sueltos

MESSY BUN
transforma la imperfección en estética

Harry Styles

Kiss All The Time. Disco, Occasionally

Harry Styles regresa a la música con un álbum que no solo marco su regreso, sino que redefinió su identidad artística en una nueva etapa mostrando madurez y diferencia a los trabajos pasados.





Harry Styles regresó a los escenarios con su nuevo álbum *Kiss All The Time. Disco, Occasionally.*, este fue una reinención de sus proyectos anteriores. Después de casi cuatro años desde *Harry's House* (2022), el artista británico nos presenta un trabajo distinto a lo que siempre hace saliendo de su zona de confort, que toma los géneros del pop, el disco y la electrónica convirtiendo el álbum con un aire de la banda *The 1975*.

Las doce canciones de este álbum, producidas junto a su colaborador habitual Kid Harpoon, nos muestran a un Harry Styles dispuesto a explorar nuevas vibras sonoras, pero sin perder ese toque único que lo ha caracterizado.

El sencillo "Aperture" marca el tono del álbum con una electrónica minimalista que se aleja del sonido más suave de los trabajos anteriores de Harry. La canción construye una atmósfera íntima que invita tanto a reflexionar como a dejarse llevar por el ritmo, mostrando desde el inicio una nueva dirección sonora en su carrera.

A lo largo del disco también aparece un lado más vulnerable del cantante. Canciones como "Are You Listening Yet?" y "Season 2 Weight Loss" abordan temas como la presión de la fama, el crecimiento personal y la constante sensación de ser observado. En estos momentos, Styles deja ver una faceta más íntima y humana.

El álbum combina esa introspección con una energía rítmica que atraviesa varias de sus canciones. La música se mueve entre el pop, la electrónica y ciertos matices disco, creando un equilibrio entre reflexión personal y momentos pensados para el movimiento y la celebración.

En conjunto, *Kiss All The Time. Disco, Occasionally.* refleja una etapa de mayor madurez artística para Styles. Funciona como una exploración sobre identidad, emociones y la forma en que la música puede convertirse en un espacio para comprenderse a uno mismo.





Los Premios de la Academia

la 98ª edición de los Premios de la Academia redefinió lo que entendemos por excelencia cinematográfica.

Desde ERODE asistimos a los Oscars 2026 como quien observa un mapa en transformación. Celebrados en el Dolby Theatre de Hollywood, la ceremonia delineó con claridad el rumbo del cine actual: uno más autoral, más diverso en sus voces y profundamente conectado con las tensiones culturales del presente.

One Battle After Another

Paul Thomas Anderson, arquitecto de la gran victoria de la noche, consagra su visión con One Battle After Another, la película más premiada de los Oscars 2026 con seis estatuillas, incluida mejor dirección y mejor película.



La gran protagonista de la noche fue *One Battle After Another*, que se alzó como mejor película y acumuló seis estatuillas, consolidándose como el eje narrativo de esta edición. Bajo la dirección de Paul Thomas Anderson, quien también obtuvo el Oscar a mejor director, la cinta se posicionó como una obra de autor que, sin renunciar a su ambición estética, logró dialogar con una audiencia amplia. Desde nuestra mirada, este triunfo reafirma una tendencia clara: el reconocimiento a proyectos donde la visión creativa se impone sobre la lógica industrial.

Michael B. Jordan y Jessie Buckley se consagran como el reflejo de un cine más íntimo y emocional. Premiados por *Sinners* y *Hamnet*, sus interpretaciones destacan por la complejidad y la sutileza: Jordan protagoniza a ambos de los personajes de la película, mientras Buckley conmueve desde la contención y la delicadeza, apostando por una emoción más silenciosa y profunda.

Producciones de gran escala convivieron con narrativas más íntimas, evidenciando una industria que se define por la coexistencia de múltiples lenguajes. Esta diversidad se reflejó en los títulos premiados y su sensibilidad compartida: un cine que apuesta por lo emocional, lo político y lo profundamente humano.

Nombres como Sean Penn y Amy Madigan completaron un panorama interpretativo que prioriza la autenticidad sobre el artificio.



*Michael B. Jordan y Jessie Buckley, ganadores al Oscar por *Sinners* y *Hamnet*, encarnan una nueva era: actuaciones complejas, íntimas y profundamente humanas.*

En cuanto a las películas, la diversidad de propuestas premiadas confirmó una industria en expansión estética. Sinners, con cuatro premios, destacó por su fuerza narrativa y técnica, consolidándose como una de las obras más sólidas del año. Por su parte, Frankenstein dominó en categorías visuales, subrayando la importancia de la construcción estética en el cine contemporáneo. Al mismo tiempo, títulos como KPop Demon Hunters ganadora a mejor canción original con Golden y Sentimental Value reflejaron una apertura hacia narrativas internacionales y fenómenos culturales globales, ampliando el espectro de lo que Hollywood valida como relevante.



EL EQUIPO DE KPOP DEMON HUNTERS RECIBE LA ESTATUILLA A MEJOR CANCION ORIGINAL POR "GOLDEN



SENTIMENTAL VALUE GANA MEJOR PELICULA INTERNACIONAL

Al cerrar la noche, la Academia parece inclinarse hacia un cine que ya no teme ser incómodo, híbrido o profundamente personal. Se ha convertido en una industria que, lejos de aferrarse a sus fórmulas, comienza con cautela pero decisión a reinventarse desde sus propios cimientos, abrazando la incertidumbre como motor creativo y la diversidad como su nueva norma.



AMY MADIGAN SE ALZA COMO MEJOR ACTRIZ DE REPARTO

Ca7riel y Paco Amoroso: el exceso como lenguaje de libertad

Entre la sátira, el vértigo y la reinención, el dúo argentino redefine los límites de la música urbana contemporánea con "Free Spirits", su álbum que oscila entre el caos y la introspección.

Ca7riel y Paco Amoroso no se entienden desde la lógica tradicional de la industria musical. Su regreso con *Free Spirits* es una declaración de intenciones en un momento donde la música urbana parece debatirse entre la repetición y la saturación. Después de una pausa que evidenció el desgaste mediático, el dúo argentino vuelve con una propuesta que busca expandir los márgenes de lo que puede ser el pop contemporáneo en Latinoamérica.

El sonido de *Free Spirits* se construye como un territorio híbrido donde unen el trap, el rock, la electrónica y el pop sin jerarquías claras. Esta mezcla responde a una necesidad expresiva. Ca7riel y Paco Amoroso son conocidos por usar la fragmentación: rompen estructuras, juegan con cambios abruptos de ritmo y tono, y convierten la inconsistencia en un recurso estético. Lo que en otros artistas podría percibirse como falta de dirección, en ellos se traduce en una identidad sonora flexible, capaz de mutar sin perder carácter.





En términos de impacto cultural, el dúo ha logrado posicionarse como una figura incómoda dentro de la escena. Su discurso pasa entre la ironía y la crítica, abordando temas como la fama, la ansiedad y la construcción de la masculinidad. En *Free Spirits*, esa tensión se intensifica, el exceso deja de ser un gesto superficial y se convierte en una forma de lenguaje. La exageración, el humor y la teatralidad funcionan como herramientas para cuestionar los códigos de éxito y autenticidad que dominan la industria.

La estética del proyecto refuerza esta narrativa. El universo visual que acompaña al álbum apuesta por lo performático, lo absurdo y lo simbólico, alejándose de la estética aspiracional que suele caracterizar al mainstream. Cuerpos intervenidos, escenarios que rozan lo surreal y una constante sensación de parodia construyen una identidad visual que no busca agradar.

Ca7riel y Paco Amoroso parecen habitar una zona intermedia donde las etiquetas pierden relevancia. Su propuesta refleja una generación que entiende la música como un espacio de experimentación constante. *Free Spirits* no ofrece respuestas claras, pero sí plantea una postura: la libertad creativa, incluso cuando resulta incómoda o caótica, sigue siendo uno de los gestos más honestos dentro del panorama actual.



Chanel 26

primavera/verano

La mirada de **ERODE**
sobre una colección que reafirma la
identidad estética de Chanel

Algunas casas de moda no solo presentan colecciones si no que hacen capítulos dentro de una narrativa cultural más amplia. La colección de Chanel Spring–Summer 2026 se inscribe precisamente en esa tradición. La propuesta mas que un simple movimiento de tendencias es una reflexión estética sobre lo que significa mantener una identidad creativa dentro de la

fuerte industria de la moda que esta en constante cambio. A lo largo de la colección observamos una tensión interesante entre permanencia y renovación. Los códigos clásicos de la casa de modas, las siluetas refinadas, las texturas delicadas y el juego entre estructura y ligereza aparecen reinterpretados con una sensibilidad contemporánea.



Su identidad

Chanel deja en claro que la tradición no se pierde en esta colección, mas bien se une a lo moderno y equilibra la ropa, materiales y colores de la forma perfecta. Hay una atención particular a los detalles en esta entrega de la marca con tejidos que aportan profundidad visual, combinaciones de colores suaves que evocan la ligereza de la temporada y siluetas que conservan una elegancia estructurada sin perder frescura.

También se percibe una intención cultural más amplia. Chanel muestra la feminidad desde una perspectiva contemporánea, donde la sofisticación no implica rigidez. Las prendas transmiten una sensación de libertad refinada, como si cada pieza estuviera pensada para acompañar el ritmo de la vida moderna sin sacrificar la elegancia que ha definido a la casa durante décadas.



Para esta colección de primavera y verano 2026 Chanel confirma que la identidad estética de la marca sigue siendo el pilar más sólido de la moda contemporánea.

Edición física Enero 2026.



Las revistas guardan los instantes que Mérida vive y merece recordar.

Impreso y digital · Audiencia local · Identidad visual · Acompañamiento creativo

Publicitarte en Erode es conectar tu proyecto con una audiencia que valora la autenticidad, la estética y las ideas con propósito. Aquí no solo damos visibilidad: construimos narrativa, contexto y presencia para que tu marca crezca con identidad. Te acompañamos en cada etapa, transformando tu historia en un mensaje que permanece.



Edición física Diciembre 2025.

ERODE®

MODA · ARTE · LIFESTYLE

Ánunciate con nosotros.

erodepublicidad@gmail.com

BAD BUNNY

Billions Club

El concierto privado de Bad Bunny en Japón junto a Spotify revela cómo el sonido latino continúa expandiendo su influencia cultural más allá de sus fronteras.



El evento formó parte del exclusivo Billions Club Live de Spotify, una celebración reservada para artistas cuyas canciones han superado los mil millones de reproducciones en la plataforma.

Eco puertorriqueño en Tokio

Con acceso únicamente mediante invitación, la velada reunió a un público reducido en Tokio, convirtiendo la experiencia en un momento casi ceremonial dentro del ecosistema del streaming. La presencia de Bad Bunny simboliza cómo el español y los ritmos caribeños resuenan hoy con naturalidad en escenarios culturales históricamente distantes.

En el plano sonoro, el artista mantiene la mezcla que ha definido su identidad: reggaetón, trap y una constante experimentación pop que desafía etiquetas. En Japón, ese sonido adquiere una nueva lectura; el idioma se vuelve textura musical y el ritmo funciona como puente cultural entre audiencias diversas. La colaboración con Spotify refuerza además el papel de las plataformas digitales en la circulación global de la música, donde incluso un concierto privado puede proyectarse como un gesto cultural de alcance internacional.



Un espectáculo único

La estética del espectáculo refuerza esa dimensión contemporánea. Bad Bunny ha construido una identidad visual que combina irreverencia, moda y narrativa escénica, y en un país con una profunda tradición estética como Japón, su presencia adquiere un contraste particularmente interesante.

Ballerina Shoes

La nueva elegancia urbana

Ciertos objetos cotidianos vuelven a la vida transformados, reinterpretados por las casas y marcas que entienden que el estilo y la moda viven y se transforman con la tensión entre comodidad, memoria y diseño. En ese diálogo aparece una pieza inesperada: las zapatillas de bailarina esta vez reinterpretadas por Adidas.

Durante su historia, la marca alemana ha estado asociado con la energía del movimiento tanto dentro como fuera del campo con zapatillas de running, siluetas urbanas y modelos que nacieron del deporte para terminar dominando la calle. Sin embargo, la aparición de los ballet sneakers o bailarinas deportivas introduce un gesto diferente. Aquí, la marca reinterpreta algo iconico y suaviza para el día a día la complejidad del ballet. El resultado es una silueta híbrida que combina líneas minimalistas, suelas flexibles y la inconfundible presencia de las tres franjas sin perder la esencia de este gran arte.

Las bailarinas han vivido un regreso notable en los últimos años, impulsadas por una estética que demuestra poder, valor y perseverancia con su toque de delicadeza y estética minimalista. Al reinterpretarlas desde el lenguaje de Adidas se introduce una nueva posibilidad estilística con un zapato que conserva la gracia de la danza, pero se adapta a la vida urbana. Es una pieza que se mueve con naturalidad entre el minimalismo de la calle y la nostalgia de los estudios de ballet.

BALLERINA SHOES
Elegancia y
modernidad



Un diseño nuevo y renovado

La moda ha dejado de pensar en categorías. Las bailarinas de Adidas participan de esta transformación. Son un reflejo de cómo el diseño deportivo puede reinterpretar códigos clásicos con una sensibilidad actual.



En estos momentos la moda sigue cambiando de rumbo y esto es algo constante. Estos tenis son un punto clave de eso en el que vemos como actividades del día a día para algunas y algunos se vuelven parte de la vida de otros de forma urbana. Ayudan a que la gente no se olvide de que hay algo más allá de la vida cotidiana y que no todo es blanco y negro.

BALLERINA SHOES
silueta híbrida

La mirada de ERODE sobre los ballerina shoes de Adidas revela cómo la delicadeza del ballet puede reinterpretarse dentro del lenguaje contemporáneo del sportswear.



Bruno Mars y su regreso a México

The Romantic Tour es un Bruno reinventado declarando su amor al arte y a su público. El mundo junto con ERODE observa el regreso de Bruno Mars a los escenarios algo que muchos anhelaban después de tanto tiempo.





The Romantic Tour llega a México en diciembre de 2026 con cuatro fechas en la Ciudad de México, poniendo al país como cierre simbólico de una gira global que marca su primera gran vuelta como solista en casi una década.

Estas fechas en la Ciudad de México lo convierten en un cierre simbólico donde la experiencia alcanza su forma más completa. Bruno Mars articula un universo donde sonido, imagen y emoción convergen con precisión casi cinematográfica. México, es testigo del idolo del pop regresando a los escenarios y se convierte en el recinto final de este gran tour.

Fechas

3 de diciembre — Ciudad de México
4 de diciembre — Ciudad de México
7 de diciembre — Ciudad de México
8 de diciembre — Ciudad de México

Venue

Estadio GNP Seguros



Entre clásicos & tendencia

*piezas clave
para una
nueva
temporada*

Alguna vez has pensado en abrir las puertas de tu clóset, y te tomas el tiempo de observar lo que debe de quedarse y lo que debe de irse y transformarse en piezas nuevas? No se trata de reemplazar todo, sino de reinterpretar lo que es esencial a través de las prendas y accesorios que hoy marcan el pulso del estilo. Cada temporada nos invita a afinar la mirada y a descubrir cómo una silueta, un material o un detalle pueden reescribir nuestra forma de vestir.

Piezas clave

Esta temporada, los abrigos ligeros con líneas limpias conviven con los blazers estructurados que recuperan el poder de la sastrería clásica, mientras que los pantalones con cortes amplios y las faldas fluidas proponen una elegancia relajada que se adapta al ritmo cotidiano del día a día. Observamos también el regreso de tejidos como el algodón orgánico, el lino pulido, mezclas de lana ligera que incluso elevan los looks más sencillos, recordando que muchas veces calidad cae sobre tendencia.

FALDAS
ELEGANCIA
RELAJADA

PANTALONES
CORTE AMPLIO

Accesorios

CINTURONES
REDEFINEN LA
SILUETA



Los accesorios, por su parte, se consolidan como el lenguaje silencioso del estilo. Bolsos de formato compacto con carácter escultórico, cinturones que redefinen la silueta y gafas de gran presencia se convierten en los aliados que transforman lo cotidiano en una declaración estética. Incluso el calzado participa de esta narrativa: desde mocasines pulidos hasta sandalias minimalistas, cada pieza parece diseñada para dialogar con un guardarropa que busca equilibrio entre practicidad y sofisticación.

En este proceso de renovación, la clave no está en seguir tendencias de manera literal, sino en comprender su espíritu. En ERODE creemos que la verdadera transición de armario sucede cuando las nuevas piezas encuentran su lugar natural entre las prendas que ya forman parte de nuestra historia. Así, el guardarropa deja de ser una acumulación de temporadas y se convierte en un archivo vivo de estilo.

Al final, renovar el armario es también renovar la mirada. La moda no solo propone qué vestir, sino cómo habitar nuestra identidad a través de las prendas. Y en ese ejercicio silencioso entre perchas, telas y accesorios descubrimos que cada temporada es, en realidad, una oportunidad para volver a definir quiénes somos.

BOLSOS
ELEGANTES Y
ESCULTORALES



GAFAS
CON GRAN
PRESENCIA



FALDAS
ELEGANCIA
RELAJADA

Max Alexander

El debut más inesperado de París

La mirada de ERODE sobre el debut de Max Alexander en la Paris Fashion Week muestra cómo la imaginación puede renovar la moda.



El joven diseñador Max Alexander

En la Paris Fashion Week

París, capital histórica de la moda, fue escenario de un debut poco común durante la Paris Fashion Week. Entre diseñadores consolidados apareció Max Alexander, un creador de apenas diez años que presentó su primera colección ante la industria, despertando curiosidad por su temprana incursión en el diseño.

Su colección se destacó por vestidos coloridos y formas creativas que reflejan una mirada intuitiva del diseño. Alexander trabaja principalmente drapeando telas directamente sobre el maniquí, permitiendo que el movimiento del tejido guíe cada prenda.

Además, parte de su propuesta incluye la reutilización de telas y prendas antiguas, conectando su trabajo con la conversación actual sobre sostenibilidad dentro de la moda.

Este debut no es solo una excepción es un símbolo. La aparición de Max Alexander en la Paris Fashion Week nos recuerda que la moda, incluso en su escenario más sofisticado, todavía puede abrir espacio para las sorpresas.

Tal vez lo verdaderamente significativo no sea la edad del diseñador, sino la pregunta que deja flotando en la pasarela: qué ocurre cuando la moda se permite, una vez más, imaginar sin límites.



Spring Color Trends

BLUSA ELEGANTE CON TEJIDO

VESTIDO HECHO DE SATIN

PANTONE® 11-4201 TCX Cloud Dancer

PANTALÓN CORTE RECTO

TACONES DISEÑO VANGUARDISTA

BLUSA CON CAIDA DE RUFFLES

SHORT SLEEVE CARDIGAN

PANTONE® PQ-11-2309TCX Petal Pink

PANTALÓN ALEX MILL

VESTIDO LARGO CON ENCAJE

BALERINAS ELEGANTES

THUCKERNUCK OPAL SKIRT

Este momento en la moda no se trata de exceso, sino de pausa. Cloud Dancer aparece como un blanco que no busca ser el protagonista, busca equilibrar las cosas. Es un tono que respira, que limpia y que permite que las siluetas, los cortes y las texturas cobren una relevancia mas amplia. A su lado, el petal pink introduce una sensibilidad más íntima, un rosa contenido que se aleja de lo obvio para situarse en un terreno emocional más sofisticado. Juntos construyen una elegancia que se siente en cada pieza.

Los grade school colors recuperan una paleta que remite a lo básico, pero reinterpretado. Amarillos mantequilla, rojos intensos que se mezclan con combinaciones primarias que regresan y no solamente como algo pasajero, llegan de igual forma como códigos visuales que conectan con identidad y origen. Desde prendas estructuradas hasta piezas más relajadas, esta gama cromática propone una moda directa, reconocible y honesta.

Grade school colors



PANTONE®
11-0616 TCX
BUTTER YELLOW



PANTONE®
485 C
Tomato Red

Prendas clave Primavera / Verano 2026

La moda Primavera-Verano 2026 es una invitación a abrazar nuevos comienzos. Esta idea nunca antes había sido tan definitiva y si hay una palabra que define la temporada, definitivamente es movimiento. Solo hace falta hacer un acercamiento a los detalles de los diseños para ver cómo esto se manifiesta en la ropa.

Diseños con motivos florales que parecen brotar de las telas, flecos que caen y se balancean en cada paso, tejidos drapeados en un sinfín de formas, siluetas globo, el abdomen sale a la vista, las plumas vuelan de aquí para allá y las caídas de los tejidos se llevan escalonadas, todo esto es lo que se verá en tendencias esta temporada.



Florales

Los motivos florales son un clásico de la temporada primaveral, pero en este año las flores se apropian del protagonismo con bordados y relieves que surgen de las telas como si estuvieran en tercera dimensión. Esta tendencia se extiende en todos los colores de moda para 2026.



Abdomen a la vista

Con la llegada del verano, las prendas se hacen cada vez más diminutas. Esta tendencia se traduce de igual forma en diferentes códigos estéticos, desde el boho al minimalismo. Y a su vez, se mezcla con las demás tendencias que dominan en la temporada, como las flores tridimensionales y la presencia del cuero.



Flecos en movimiento

Una de las tendencias con mayor presencia de la temporada de Primavera-Verano 2026 son los flecos. Delicadas tiras caerán de vestidos, bolsas, blusas, faldas e incluso en las medias. Los flecos en diferentes colores y texturas reiteran que esta temporada las prendas que aportan una sensación de movimiento llevan la delantera.

Drapeados

Los tejidos drapeados a primera vista crean formas esculturales, como si regresaran de la Antigua Grecia. Chloé fue una de las marcas definitivas para ver como referencia de esta moda que se lleva en todas las piezas del armario. Las telas que se fruncen y forman drapeados no solo se verán en diseños formales, sino también en aquellos para el día a día.



Caídas escalonadas

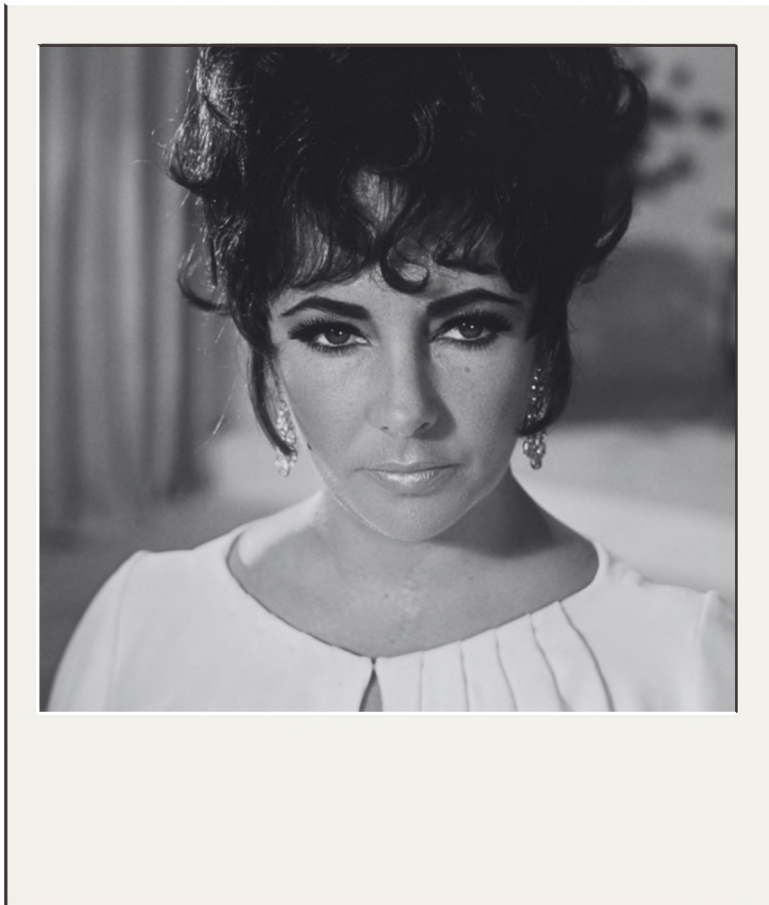
Esta temporada los diseñadores apostaron por las faldas de caídas de cascada. Desde Saint Laurent hasta Jacquemus, el vuelo y el movimiento de las prendas se lleva en diseños de que caen en varias capas.

Siluetas Globo

Desde los pantalones harem hasta los vestidos de silueta de reloj de arena, pasando por las blusas de mangas abullonadas, en Primavera-Verano la silueta que predomina es la forma de globo. Los diseños bombachos se llevan en todas las mezclas de color y tejidos, con zapatos planos, de tacón y también con sandalias. Las siluetas con volumen aportan personalidad al look, ya sea como pieza principal o como un complemento.



“Las grandes chicas necesitan grandes diamantes.”



-Elizabeth Taylor

La noticia de la partida de Elizabeth Taylor no solo marcó el final de una vida extraordinaria; también cerró uno de los capítulos más luminosos de la cultura cinematográfica del siglo XX. Desde ERODE recordamos su figura con la serenidad que exige la memoria y con la conciencia de que su presencia no pertenecía únicamente al cine, sino a una era completa de elegancia, intensidad y transformación cultural.



Elizabeth Taylor fue una actriz británico-estadounidense considerada una de las grandes figuras del Hollywood clásico, reconocida por su intensa presencia en pantalla y su influencia en la cultura popular.

A lo largo de su carrera, Elizabeth Taylor destacó no solo por su belleza y sus icónicos ojos violetas, sino por un magnetismo y una fuerza interpretativa que la distinguieron desde sus inicios en Hollywood en los años cuarenta. Películas como *Cleopatra* consolidaron su influencia en el espectáculo, mientras que *Who's Afraid of Virginia Woolf?* demostró su profundidad dramática, revelando a una actriz capaz de explorar con intensidad la complejidad emocional de sus personajes.

Su vida personal, seguida de cerca por los medios, formó parte de su mito público. Sus relaciones y decisiones reflejaron a una mujer que vivió con intensidad y que nunca se limitó a la imagen controlada que Hollywood esperaba. Desde *ERODE* entendemos su figura como un símbolo del estrellato moderno, donde cine, fama y conciencia social convergen. Aunque su ausencia pertenece al tiempo, su legado sigue presente como uno de los íconos más duraderos del glamour y la historia del cine.



Elizabeth Taylor

Actriz y Activista

Jacquemus x Nike moon shoe:

Este tenis es una reinterpretación del primer tenis que Nike sacó en su historia los moon shoes, estos tenis salieron al mercado en 1972 habiendo sido diseñados por el cofundador de la marca Bill Bowerman en 1971 utilizando una plancha para waffles y unos tenis viejos de corredor.

Estos tenis fueron reinterpretados por Simon Porte Jacquemus este 2026 y salieron en distintos colores como son blanco, café y en el caso de los de ERODE, Rosados. No es la primera vez que la marca de Simon colabora con Nike pero sin lugar a duda es la más icónica.



ERODE

CUURA

Piezas curadas por el equipo de ERODE durante este mes.

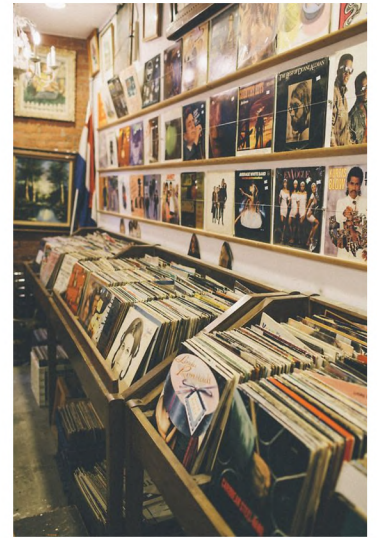
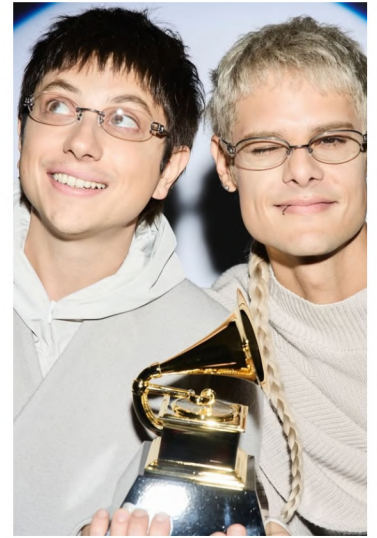
*Jacques Marie Mage
Ava Wayfarer Sunglasses*

JMM es una marca estadounidense fundada por Jérôme Mage en 2014 y que ha subido en el mundo de los anteojos a posicionarse como la marca de lujo de los famosos, viendo a estrellas como Brad Pitt y Jacob Elordi utilizar estas exclusivas y limitadas piezas en varias ocasiones.

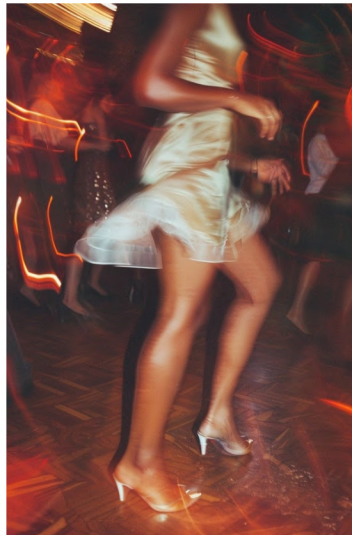
Este par esta inspirado en la icónica actriz estadounidense Ava Gardner quien fue nominada a oscars y era admirada por su belleza.



DURIA



The images that make up our moodboard are not mere visual references; they are fragments of a collective sensibility that defines this edition. Each one carries an intention that guided us in shaping the visual and conceptual narrative of this month's issue. We did not seek to replicate them, but to reinterpret their essence and translate their intangible energy onto our pages.



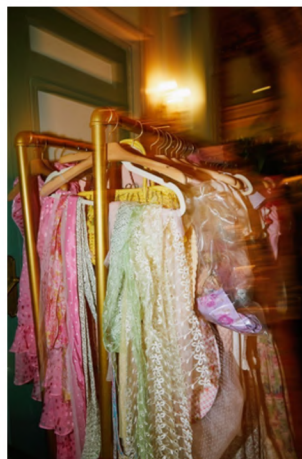
CREATIVE DIRECTOR /
ERODE

DIGITAL ART DIRECTOR /
ERODE

ART EDITOR /
ERODE

PHOTOGRAPHERS /
ERODE

PUBLISHING DIRECTOR /
ERODE



EDITOR IN CHIEF / ERODE
ASSOCIATE EDITOR / ERODE
MANAGING EDITOR / ERODE
EDITORIAL ASSISTANT / ERODE



SIGNATURE MOOD

Las imágenes que conforman nuestro moodboard no son simples referencias visuales: son fragmentos de una sensibilidad colectiva que define esta edición. Cada una encierra una intención que nos guió al construir la narrativa visual y conceptual de la revista este mes. No buscamos reproducirlas, sino reinterpretar su esencia y traducir su energía intangible a nuestras páginas.

EMBOTELLADA
DE ORIGEN



EST. DESDE 1895



FUENTE DE DESCUBRIMIENTO

Bien
FRÍA

FRÍA
GUSTA
+MAS